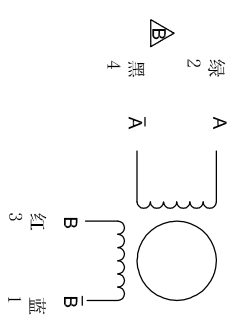
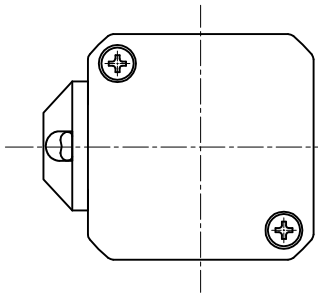
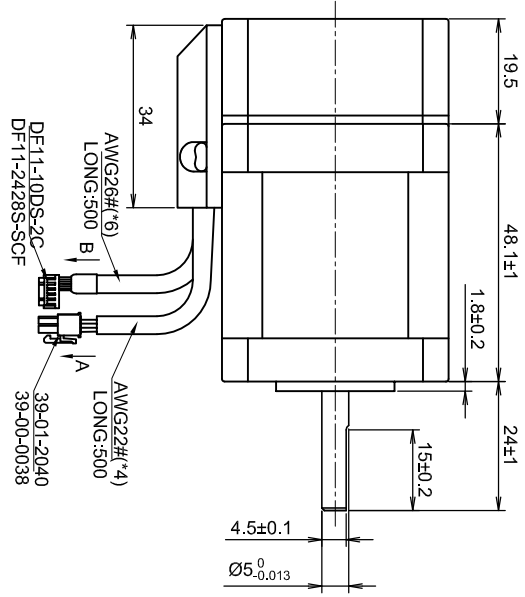
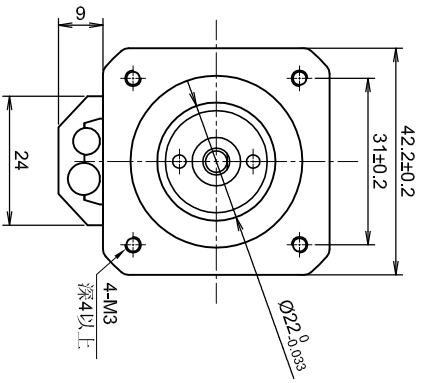


ROHS

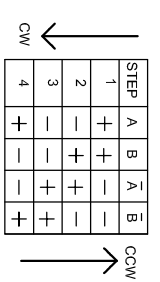
1 2 3 4 5 6 7



接线图

编码器接线	端子序号
黑	GND 10
红	+5V 9
蓝白	A/ 8
蓝	A 7
橙白	B/ 6
橙	B 5

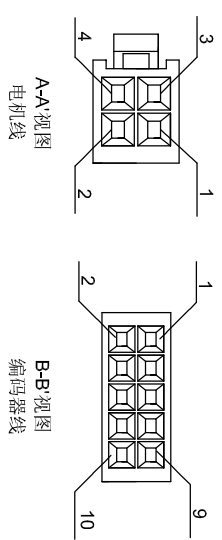
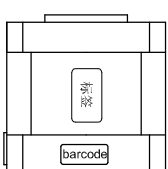
励磁顺序 (两相励磁) VS 旋转方向



从电机安装面看为顺时针

XXXXXXXXXX

Stator barcode label



注 黑色端盖

编码器参数	
分辨率	1000ppr
额定电压	5 Vdc
输出类型	line driver
电机参数	
步进角	1.8°±5%
额定电流	2.0 Amps/PHASE
保持力矩	0.48 N.m MIN.
电阻	1.35 ohm±0.1 AT 25°C
电感	2.8 mH±20% AT 1kHz, 1Vrms
转子惯量	77g.cm <sup>2</sup>
绝缘等级	CLASS B
绝缘耐压	500V A.C 1MINUTE
防护等级	IP 20
重量	360g
温升	80K MAX.
额定运行环境温度	-20°C—+50°C
允许轴向负载	10N
允许径向负载	21N (ON THE SHAFT END)

电机型号  
**EW17-420-E1000**  
步进电机规格书

单位: mm  
未标注长度及角度默认公差  
长度: ±0.3mm 角度: ±5%  
电机检验标准: QC-ZL-011  
编码器检验标准: QC-ZL-013

版本	日期
A	15-03-21
B	18-05-21

修正端子线序	描述
BUD	first version
BUD	

APPROVED  
**John**

